

VERHUURBROCHURE

CONTACT

Voor info verhuur en bezichtigingen van het lokaal kan je terecht bij:

Chris Vannitsen
GSM: 0477/23.28.98
Email: chris.vannitsen@telenet.be

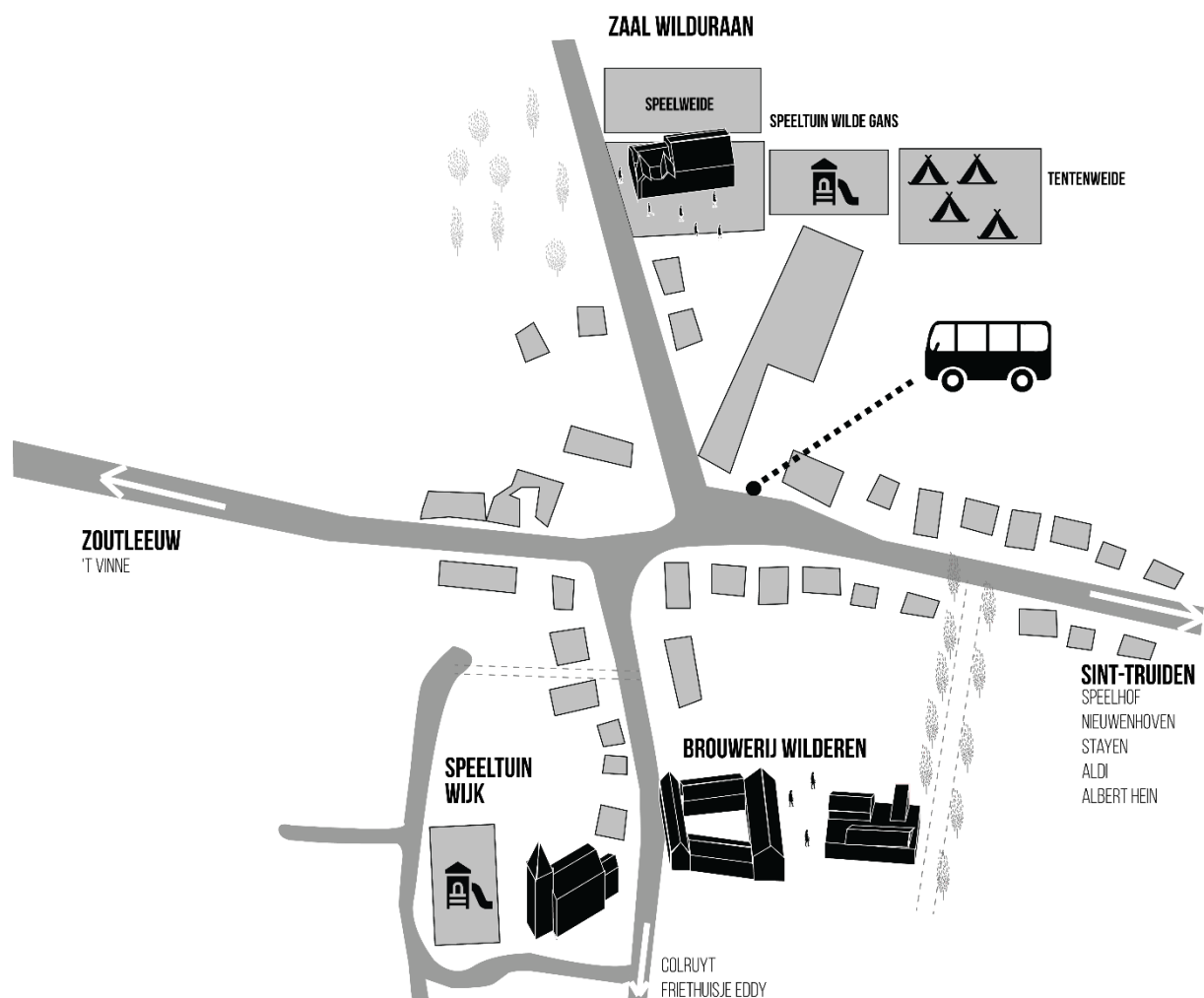
Contact tijdens het verblijf:

Chris Vannitsen
GSM: 0477/23.28.98
Email: chris.vannitsen@telenet.be

Jorick Vanmechelen
GSM: 0495/13.99.48
Email: Vanmechelen.jorick@gmail.com

LIGGING

De Wilduraan is een Chirolokaal gelegen aan de rand van Wilderen, een deelgemeente van de stad Sint-Truiden.

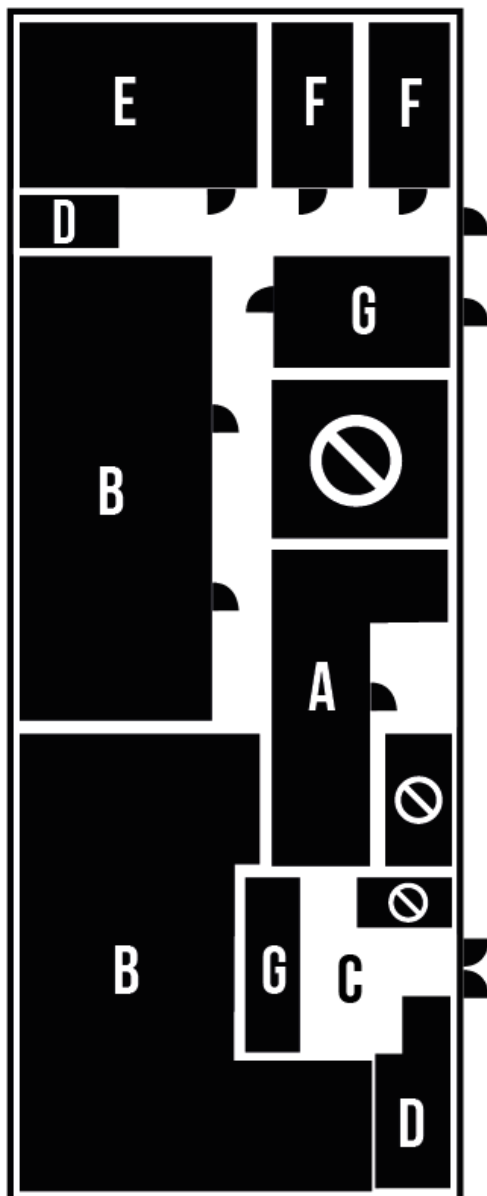


3. GEBOUW

3.1. ALGEMEEN

- Het gebouw heeft een maximumcapaciteit van 150 personen binnen, er zijn geen bedden voorzien. Buiten is er de mogelijkheid om tenten te plaatsen op ongeveer 30 are tentengrond.
- In het gebouw geldt een algemeen rookverbod.
- Alle lokalen zijn voorzien van centrale verwarming.

3.2. GELIJKVLOERS

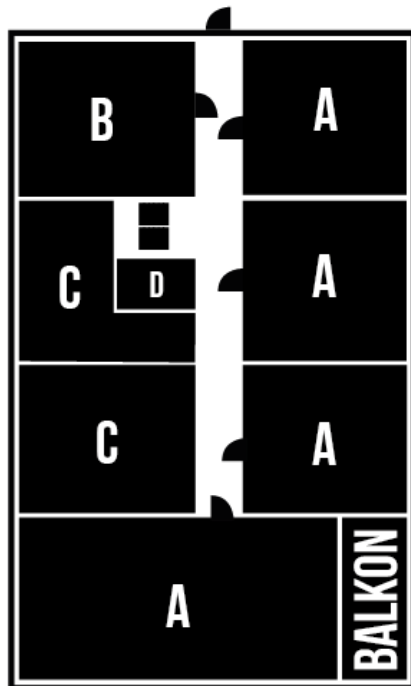


- Keuken: Bestaande uit een warme en koude keuken. Volledig uitgerust met 4 vuren, bakplaat, oven, 2 friteuses, microgolf...
- Twee polyvalente zalen. Deze zijn met verplaatsbare wand van elkaar afgesloten. Er is plaats om 150 personen te laten zitten
- Inkomhal
- Twee bergruimtes
- Een daglokaal
- Twee douchelokalen met elk vier douches en twee lavabo's
- WC's: In totaal 6 + 6 urinoirs.

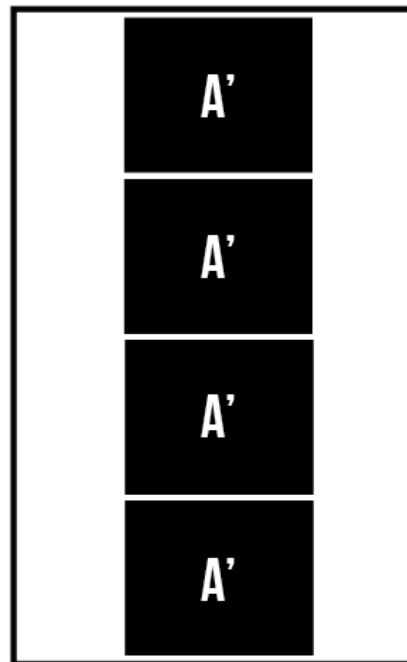
Andere lokalen zijn niet toegankelijk.

GELIJKVLOERS

3.3. EERSTE VERDIEPING



VERDIEPING 1



VERDIEPING 2

- Vier daglokalen met elk een duplex (A')
- Een daglokaal zonder duplex (Enkel op aanvraag toegankelijk)
- Ruimtes niet toegankelijk
- WC's en lavabo

4. HET TERREIN EN DE OMGEVING

De kampplaats beschikt over een ruime parking/speelkoer. De gemeentelijke speeltuin "De Wilde Gans" bevindt zich achter de lokalen en mag door de huurders gebruikt worden, maar moet toegankelijk blijven voor de bewoners van het dorp. Achter de speeltuin is de tentenweide. Langs het lokaal ligt een speelweide die in de zomervakantie gebruikt kan worden, hierop mogen geen tenten geplaatst worden.

Door de overwegend jonge inwoners van Wilderen, zijn er over de verschillende wijken meerdere speeltuinen. Naast de speeltuin achter het lokaal, bevindt er zich achter de kerk van Wilderen op 5 min wandelen nog een andere speeltuin. Een derde speeltuin met voetbal- en basketbalveld is op 15 min wandelen, deze ligt wat meer verscholen in de wijk maar is via een klein padje bereikbaar ter hoogte van Strijderslaan 4. Verder beschikt Wilderen over hun eigen brouwerij, zeker de moeite om eens met de leiding op voorkamp te bezoeken.

Het Provinciedomein “Het Vinne” in Zoutleeuw kan met de auto op 7 minuten bereikt worden (4,5 km). Hier kan je een wandeling maken rond het grootste natuurlijke binnenwatermeer van België of ravotten in een grote speeltuin. Er is ook de mogelijkheid om iets te eten en drinken.

Openbare bossen zijn jammer genoeg niet in de buurt. Wil je toch graag een bosspel doen is er op fietsafstand het Speelhof (4 km) of het provinciedomein Nieuwenhoven (8,8 km). Beide domeinen beschikken over een grote speeltuin en eetgelegenheden.

5. BEREIKBAARHEID

5.1. MET DE WAGEN

Vanuit Antwerpen en Brussel: volg de E40 richting Luik en neem afrit 25 in Tienen. Volg de pijlen richting Sint-Truiden. Na 16 km, sla linksaf richting Wilderen. Rijd rechtdoor tot een T-kruispunt. Sla dan rechts en meteen links af. De lokalen liggen dan na 100 meter aan uw rechterkant.

Vanuit Hasselt, volg de N80 naar Sint-Truiden. Volg in Sint-Truiden de pijlen richting Tienen. Neem op het rondpunt aan Stayen de tweede afslag. Aan het tweede kruispunt, ga rechtsaf. De lokalen liggen dan na 100 meter aan uw rechterkant.

5.2. MET HET OPENBAAR VERVOER

Neem de trein tot Sint-Truiden. Het station van Sint-Truiden ligt op de lijn tussen Landen en Hasselt. Neem daar bus 23 (richting Budingem). Stap af aan de gemeentelijke basisschool de Zonnebloem, halte Galgestraat in Wilderen (100m van de lokalen).

6. HUISHOUDELIJK REGLEMENT

Het huishoudelijk reglement vind je op onze website en er is een kopie ter beschikking in de lokalen.

7. PRIJZEN

7.1. PRIJZEN VOOR OVERNACHTING*

Het tarief voor een weekend (andere verenigingen)	
Prijs per persoon per overnachting Er worden min. 15 personen gerekend	€ 4,35
Voor het gebruik van de keuken wordt €50 gerekend	
Het tarief voor een bivak (jeugdverenigingen)	
Prijs per persoon per overnachting	€ 3,60
Er worden steeds min. 80 personen binnen gerekend	

* Deze prijzen gelden voor 2023 en zijn onderhevig aan mogelijke aanpassingen

* Jeugdverenigingen kunnen meer dan een jaar op voorhand hun zomerkampen reserveren

* Andere verenigingen 6 maanden voor vakantieperiodes kunnen boeken

7.2. WATER, GAS, ELEKTRICITEIT EN AFVALVERWIJDERING

Al onze prijzen zijn exclusief water, gas, elektriciteit en afvalverwijdering. Deze worden na het verblijf afgerekend.

7.3. ANDERE KOSTEN

Indien het lokaal niet proper achtergelaten wordt, wordt er een extra bedrag in mindering gebracht van de waarborg. De waarborg is afhankelijk van het aantal personen.

8. AFVAL

8.1. WEEKEND

Restafval, PMD en papier en karton moet afzonderlijk gesorteerd worden. Indien dit niet correct gesorteerd is, wordt er een extra afvalbijdrage ingehouden op de waarborg.

8.2. BIVAK

Indien dit niet correct gesorteerd is, wordt er een extra afvalbijdrage ingehouden op de waarborg. De huurders hebben volgende afvalcontainers ter beschikking:

Grote groene restafvalcontainer, PMD, glas, papier en karton. Het afval moet eerst in zakken gedaan worden alvorens het in deze container te gooien. Deze worden wekelijks geleegd. (1 rol grijze zakken en 1 rol blauwe zakken PMD worden gratis bij aanvang aan de huurder overhandigd).

Voor het GFT-afval staat een aparte groene GFT container ter beschikking.

9. Toeristische info

Sint-Truiden ligt in Haspengouw. Er zijn dan allerlei mogelijkheden om te fietsen en te wandelen in de streek. Ook in het centrum van Sint-Truiden zijn er allerlei bezienswaardigheden. Voor meer info verwijzen we u door naar de toeristische dienst van Sint-Truiden:

- Website: <http://www.toerisme-sint-truiden.be/Startpagina-Toerisme.html>
- Adres: Toerisme Sint-Truiden, Stadhuis Grote Markt, 3800 Sint-Truiden
- Contact: +32(0)11 70 18 18 | info.toerisme@sint-truiden.be
- Openingsuren: Elke dag van 10u00-12u30 en 13u00-18u00, ook op feestdagen.

10. Recreatie

In Sint-Truiden:

- Lago Bloesembad Sint-Truiden
- Provinciaal domeinbos Nieuwenhoven met speelbos
- Stadspark
- Domein Speelhof
- Gemeentelijke stadsspelen zijn ter beschikking op de toeristische dienst
- Cinema Cameo Sint-Truiden
- Lock-us escaperoom

Buiten Sint-Truiden:

- Openluchtwembad Maupertuus in Wellen
- Het Vinne in Zoutleeuw
- Pretland junior (indoor speeltuin) te Linter

Een toeristische brochure van de Stad Sint-Truiden met georganiseerde zomerevenementen zal klaarliggen bij de start van jullie kamp.

11. Diensten in de buurt

Supermarkten:

- Colruyt: Tiensesteenweg 266, 3800 Sint-Truiden (<2 km)
- Aldi: Tiensesteenweg 220, 3800 Sint-Truiden (<2 km)
- Lidl: Tiensesteenweg 163, 3800 Sint-Truiden (<2 km)
- Albert Heijn: Tiensesteenweg (complex Stayen) (<2km)

Kleinere winkels

- Kleine superette: Zoutleeuwstesteenweg 161, 3803 Wilderen

Hier kan je ook iedere dag vers brood krijgen en is ook op **zondag open!**

- Vleesgroothandel B&B Meat: Tiensesteenweg 291, 3800 Sint-Truiden (<2 km)
- Bakkerij Vangrootloon: Tiensesteenweg 221, 3800 Sint-Truiden. (2 km) is zondag gesloten.
- Bakkerij Wiame: Fabriekstraat 36, 3800 Sint-Truiden. Zondag geopend.
- Bakkerij Vanleeuw: Grote steenweg 69, 3440 Halle-Booienhoven. Zondag geopend. (4 km)
- Bon'Ap (Broodjes, vers vlees en bereide maaltijden): Tiensesteenweg 165, 3800 Sint-Truiden
- Bruno Foodcorner: (24/24 open, warme boodjes, pizza's): Naamsesteenweg 249, 3800 Sint-Truiden

Drankenhandel

- Diest-pack: Industriezone Schurhovenveld 4810, Sint-Truiden. 011/58.78.72
- Thomas Drink: Lewastraat 1, 3440 Zoutleeuw. 011/78.52.08

Geldautomaten:

- Bancontact: Stationsplein 65, 3800 Sint-Truiden. Automaat aan de voorkant van het station in Sint-Truiden.
- Argenta: Tiensesteenweg 60, 3800 Sint-Truiden
- KBC: Grote Markt 9, 3800 Sint-Truiden
- Argenta: Sint-Truidensesteenweg 28, 3440 Zoutleeuw
- Fortis: Sint-Truidensesteenweg 3B, 3440 Zoutleeuw

Andere::

- Wassalon Wash 'n' Go: Tiensesteenweg 168 Blok F Bus 001, 3800 Sint-Truiden (Complex stayen)

12. Nuttige telefoonnummers en adressen

Dienst Jeugd Sint-Truiden

Gazometerstraat 1

3800 Sint-Truiden

011/70.18.80

Huisartsenpraktijk Zoutleeuw

Nieuwstraat 3A

3440 Zoutleeuw

011/78.01.22

Wachtdienst huisartsen :

011/69.12.12.

Huisarts Dessers N.
Prins Albertlaan 39
3800 Sint-Truiden
011/68.25.52

Reg.Ziekenhuis St.-Trudo
Diestersteenweg 100
3800 Sint-Truiden
011/69.91.11

Apotheker Eraerts
Zoutleeuwsesteenweg 128
3803 Wilderen

Apotheker van wacht: Zie lijst in informatiefolder stad Sint-Truiden

Politie Sint-Truiden
Sluisberg 1
3800 Sint-Truiden
011/70.19.11 of 101

Brandweer Sint-Truiden
Zepperenweg 26
3800 Sint-Truiden
011/70.18.40 of 112